



ArcelorMittal

ArcelorMittal Rails & Special Sections



Kształtowniki specjalne

Nasza Firma

ArcelorMittal to przedsiębiorstwo ze światowej czołówki przemysłu wydobywczego i hutniczego, zatrudniające ponad 158 tys. pracowników w ponad 60 krajach i osiągające 82,7 mln ton zdolności produkcji stali rocznie.

ArcelorMittal jest liderem na światowych rynkach stali zwłaszcza w takich sektorach jak motoryzacyjny, budowlany, AGD, opakowaniowy i kolejowy; dysponuje zaawansowaną technologią i B+R, okazałymi zasobami własnymi surowców oraz doskonałymi sieciami dystrybucji. Obecność ArcelorMittal w Europie, Azji, Afryce i Ameryce pozwala na pokrycie wszystkich kluczowych rynków stali, od tych wschodzących po dojrzałe. Dzięki zakładom produkcyjnym w Gijón (Hiszpania), Rodange (Luksemburg), Dąbrowie Górniczej i Chorzowie, ArcelorMittal stanowi część nielicznej grupy producentów szyn, wyspecjalizowanych w sektorach kolei wielkich prędkości i transportu ciężkiego. ArcelorMittal wdrożył i utrzymuje system gwarancji jakości, spełniający wymogi międzynarodowego standardu ISO 9001 i certyfikowany przez Hiszpańskie Towarzystwo Standaryzacji i Certyfikacji AENOR, członka IQNet, międzynarodowej sieci organizacji oceniających i certyfikujących systemy jakości. Zarówno ArcelorMittal Polska jak i ArcelorMittal Rodange posiadają certyfikat ISO 9001.

Spis treści

- 4 | Podkładki żebrowes
- 13 | Podkładki szynowe typu Pandrol
- 14 | Podkładki szynowe z pochyleniem
- 16 | Podkładki szynowe standardowe
- 19 | Łapki instead of Łapki
- 20 | Łubki
- 23 | Kształtowniki do krzyżownic
- 24 | Trzecia szyna metra
- 25 | Podkładki
- 26 | Łubki wzmocniones





Ku neutralnemu węglowo hutnictwu stali

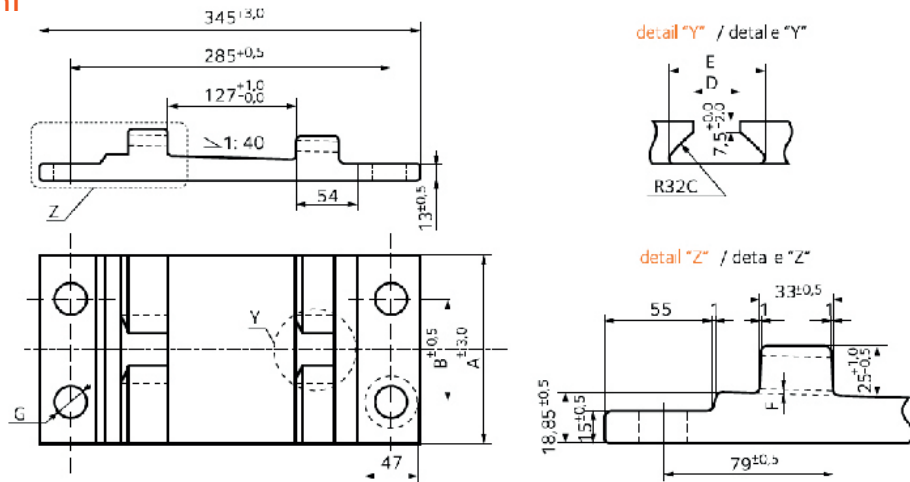
ArcelorMittal zobowiązał się do 35% redukcji emisji CO₂ do roku 2030. Ambicją firmy jest osiągnięcie neutralności węglowej w roku 2050, w zgodzie z Europejskim Zielonym Łądem i Porozumieniem Paryskim. Jako wiodący producent stali na świecie podjęliśmy najważniejsze wyzwanie, jakie stoi przed branżą – produkować całą potrzebną światu stal w sposób przyjazny dla środowiska.

XCarb™ to nowa nazwa handlowa dla prowadzonego przez ArcelorMittal globalnego programu innowacji w hutnictwie stali, którego celem jest osiągnięcie neutralności węglowej w roku 2050. Inicjatywy podejmowane w ramach XCarb™ mają ograniczać ślad węglowy ArcelorMittal i naszych klientów.

Pierwsze produkty XCarb™ są już gotowe do wejścia na rynek: Zielone certyfikaty stali XCarb™, przeznaczone dla produktów ze stali wyprodukowanej z rudy żelaza, oraz XCarb™ dla produktów ze stali odzyskiwanej ze złomu w piecach łukowych przy użyciu energii w 100% odnawialnej. recycled and renewably produced for steel products made via the electric arc furnace route using scrap steel and 100% renewable energy.

Podkładki żebrowe

Z kształtownika KRph1



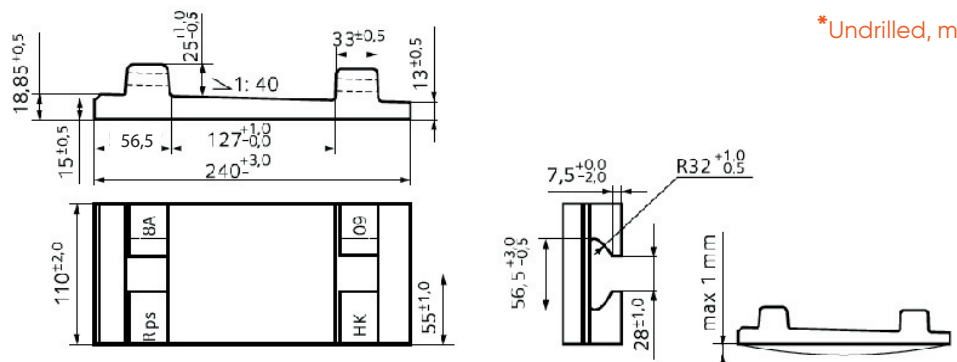
TYP PODKŁADKI	WYMIARY (mm)							WAGA TEORETYCZNA (KG)					
	A	B	C	D	E	F	G	With 4 holes	With 2 holes	With no holes			
Rph1-110-2	110	-	+1,0 -0,5	28±1,0	56,5	+3,0 -0,5	0	+1,0 -0,0	Ø26±0,8	-	5,28	-	
RpIV-110*	110	-	+0,5 -0,0	27±0,5	56,5±1,0	0,5	+1,0 -0,0	-	-	-	-	5,435	
Rph1-140/4/25	140	80	+1,0 -0,5	28±1,0	56,5	+1,5 -0,5	0	+1,0 -0,0	Ø25±0,2	6,79	-	-	
Rph1-150	150	90	+1,0 -0,5	28±1,0	56,5	+3,0 -0,5	0	+1,0 -0,0	Ø26±0,8	7,328	7,445	-	
RpIV-150	150	90	+0,5 -0,0	27±0,5	56,5±1,0	0,5	+1,0 -0,0	Ø24	+1,0 -0,0	7,35	-	-	
RpIV	160	90	+0,5 -0,0	27±0,5	56,5±1,0	0,5	+1,0 -0,0	Ø24	+1,0 -0,0	7,86	-	-	
Rph1-160	160	90	+1,0 -0,5	28±1,0	56,5	+3,0 -0,5	0	+1,0 -0,0	Ø26±0,8	7,857	7,97	-	
Rph1-160/2d/36	160	90	+1,0 -0,5	28±1,0	56,5	+3,0 -0,5	0	+1,0 -0,0	Ø36	+1,0 -0,0	-	7,88	-
Rph1-160/79/2/33	160	-	+1,0 -0,5	28±1,0	56,5	+3,0 -0,5	0	+1,0 -0,0	Ø33	+0,8 -0,2	-	7,89	-
Rph1-170/285x90/4/24	170	90	+1,0 -0,5	28±1,0	56,5	+3,0 -0,5	0	+1,0 -0,0	Ø24	+1,0 -0,0	8,44	-	-
Rph1-180/26	180	90	+1,0 -0,5	28±1,0	56,5	+3,0 -0,5	0	+1,0 -0,0	Ø26±0,8	8,95	-	-	
Rph1-210/26	210	90	+1,0 -0,5	28±1,0	56,5	+3,0 -0,5	0	+1,0 -0,0	Ø26±0,8	10,549	10,67	-	
Rph1-210/285x150	210	150	+1,0 -0,5	28±1,0	56,5	+3,0 -0,5	0	+1,0 -0,0	Ø36 Ø37	+1,0 -0,0 +1,0 -0,0	10,35 10,31	10,56 10,55	-

Ponadto produkujemy

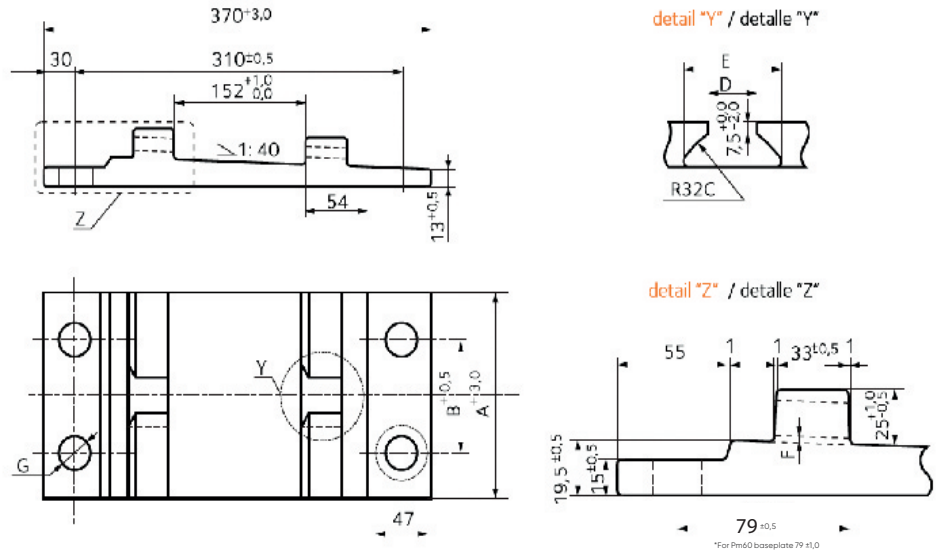
Z kształtownika KRph1

Rph1/HR-160.Pzb17
RplA-150.RplA-160.Sph1a

Rps8A from section KRph1



Z kształtownika KRph6



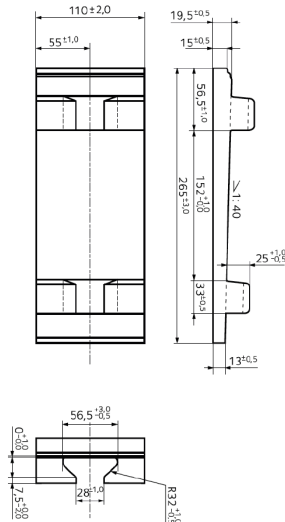
TYP PODKLADKI	WYMIARY (mm)							WAGA TEORETYCZNA (KG)	
	A	B	C	D	E	F	G	With 4w holes	With 2 holes
Rph6-150	150	90	+1,0 -0,5	28 ±1,0	56,5 ^{+3,0} -0,5	0 ^{+1,0} -0,0	Ø26 ±0,8	7,88	-
Rph6-160	160	90	+1,0 -0,5	28 ±1,0	56,5 ^{+3,0} -0,5	0 ^{+1,0} -0,0	Ø26 ±0,8	8,44	8,56
RpVI	160	90	+0,5 -0,0	27 ±0,5	56,5 ±1,0	0,5 ^{+1,0} -0,0	Ø24 ^{+1,0} -0,0	8,48	-
Rph6-180/26	180	90	+1,0 -0,5	28 ±1,0	56,5 ^{+3,0} -0,5	0 ^{+1,0} -0,0	Ø26 ±0,8	9,59	9,71
Rph6-210/26	210	90	+1,0 -0,5	28 ±1,0	56,5 ^{+3,0} -0,5	0 ^{+1,0} -0,0	Ø26 ±0,8	11,316	11,433
Pm60	160	90	±0,5	28 ^{+1,5} -0,5	56,5 ^{+1,5} -1,0	0 ^{+1,0} -0,0	Ø26 ±0,5	8,44	-

Ponadto produkujemy

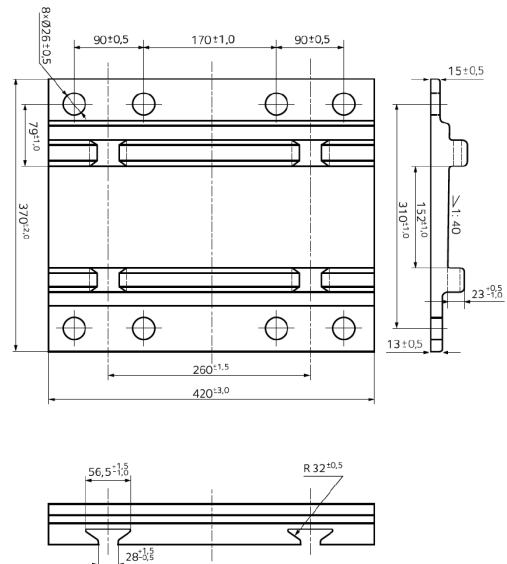
Z kształtownika KRph6

- Rph6/HR-160
- Rpb25
- Rph6-150/4/32
- Rph6-150/2/32
- Rph6-190/4/26

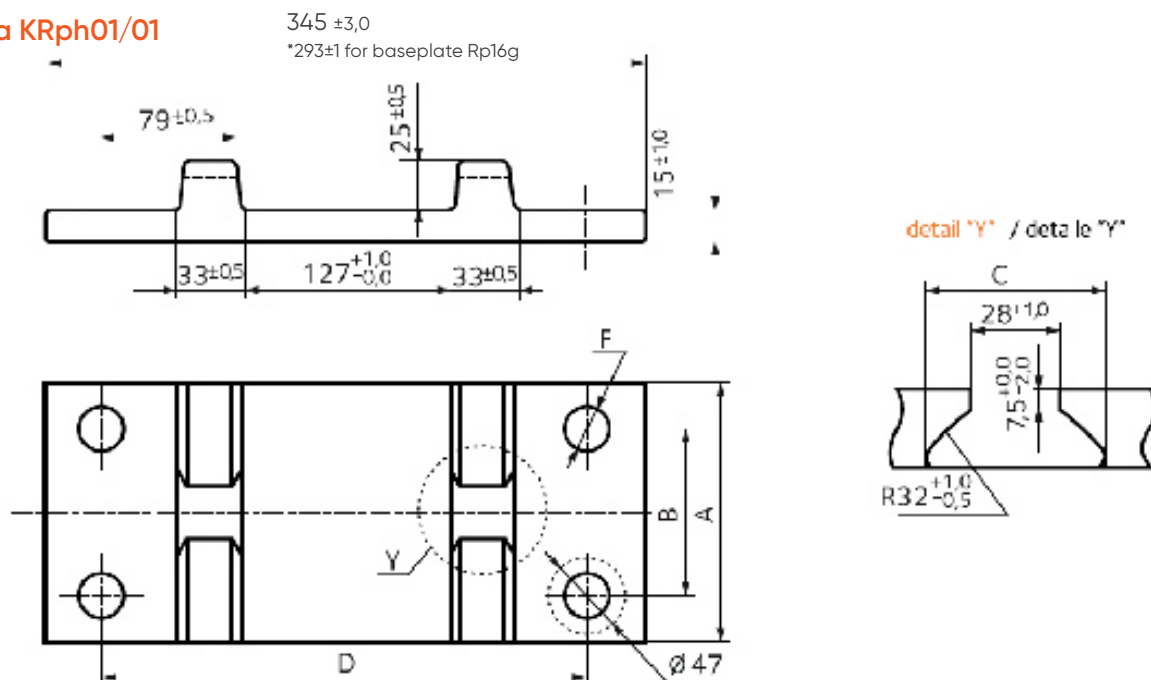
Rph6/Rus-110x265 from section KRph6



Pz60A from section KRph6



Z kształtownika KRph01/01



TYP PODKŁADKI	WYMIARY (mm)					WAGA TEORETYCZNA (KG)
	A	B	C	D	F	
Rp01/01-160	160 ±2,0	94 ^{+0,5} _{-1,0}	56,5 ^{+3,0} _{-0,5}	285±1,0	Ø26±0,8	7,7
Rpb1-160	160 ±2,0	90 ^{+0,5} _{-1,0}	56,5 ^{+3,0} _{-0,5}	285±1,0	Ø26±0,8	7,7
Rp01/01-150	150 ±2,0	94 ^{+0,5} _{-1,0}	56,5 ^{+3,0} _{-0,5}	285±1,0	Ø26±0,8	7,2
Rp01/01-110	110 ±2,0	-	56,5 ^{+3,0} _{-0,5}	285±1,0	Ø26±0,8	5,19
Rpb1-110	110 ±3,0	-	56,5 ^{+3,0} _{-0,5}	285±1,0	Ø26±0,8	5,19
Rp01/02-160	160 ±2,0	94 ^{+0,5} _{-1,0}	56,5 ^{+3,0} _{-0,5}	-	Ø26±0,8	7,83
Rp01/01-210/285x150/4/36	210 ±2,0	150 ±0,5	56,5 ^{+3,0} _{-0,5}	285±1,0	Ø36 ^{+1,0} _{-0,0}	10,12
Rp01/01-140/4/25	140 ±3,0	80 ±0,5	56,5 ^{+1,5} _{-0,5}	285±0,5	Ø25±0,2	6,67
Rp16g*	160 ±2,0	-	56,5 ^{+3,0} _{-0,5}	-	-	7,357
Rp01/03-160*	160 ±2,0	-	56,5 ^{+3,0} _{-0,5}	-	-	7,96
Rp01/09**	160 ±2,0	94 ±0,5	56,5 ^{+1,5} _{-0,5}	285±1,0	Ø26±0,5	7,7
BL3A	112 ±3,0	-	56,5 ^{+1,5} _{-1,0}	285±1,0	Ø26±0,5	5,33

Ponadto produkujemy

Z kształtownika KRp01/01

Rpb1/SBB-160

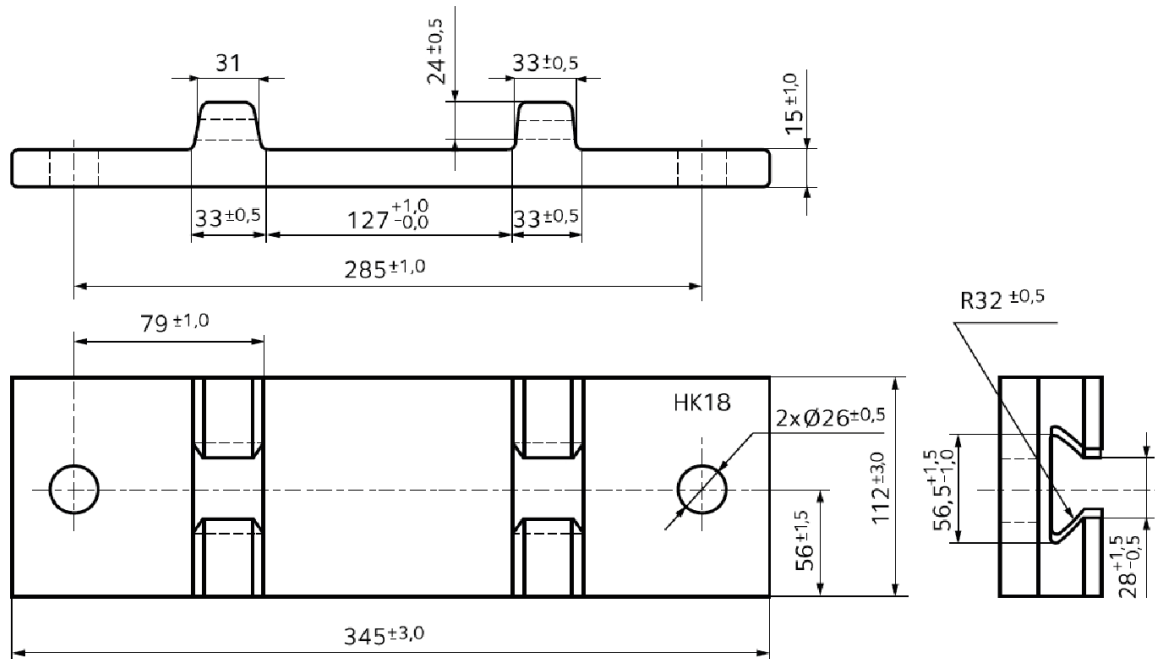
SRp1A

SRp2 (15 ^{+1,0}_{-0,0})

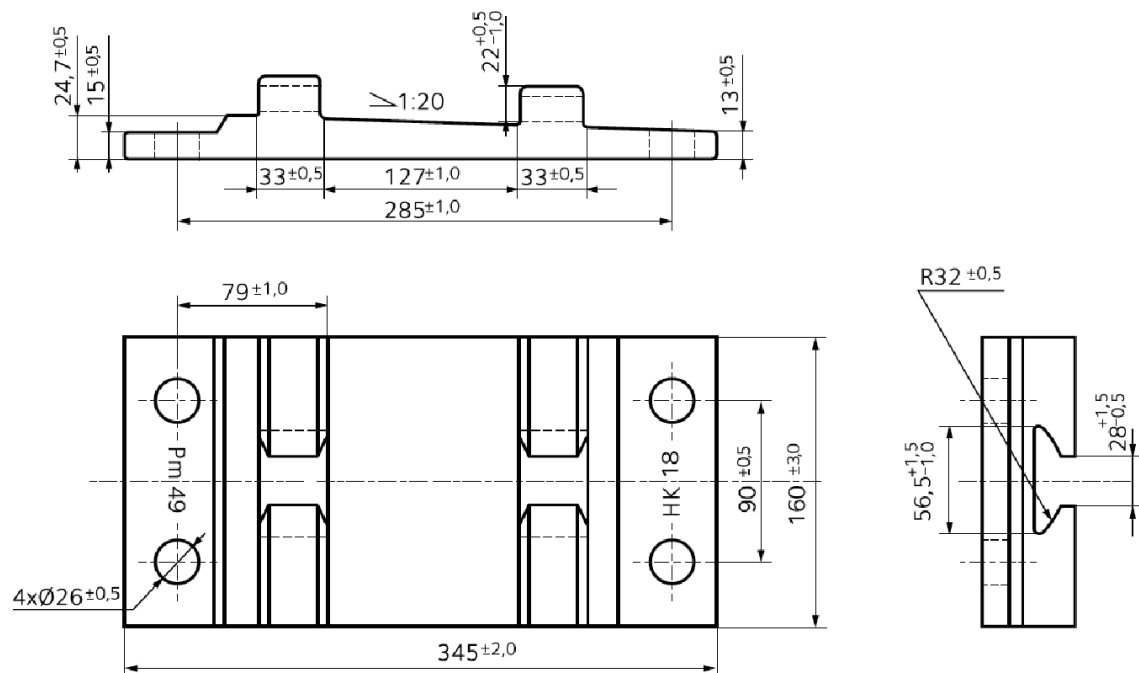
*Undrilled, milled

**Milling axle dislocated at 25mm

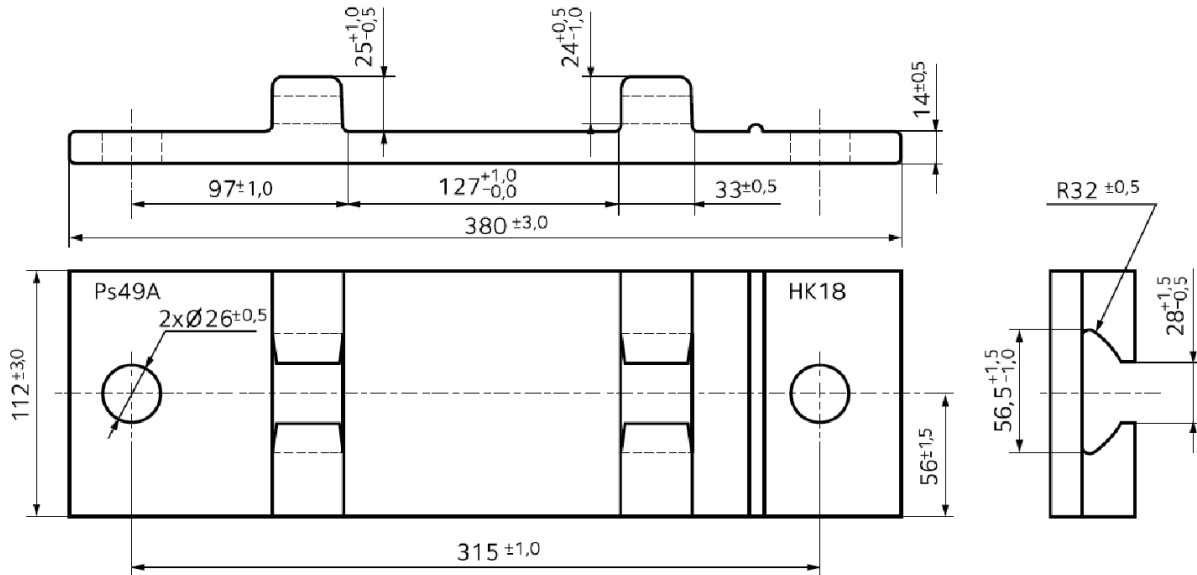
BL3A Z kształtownika KRp01/01



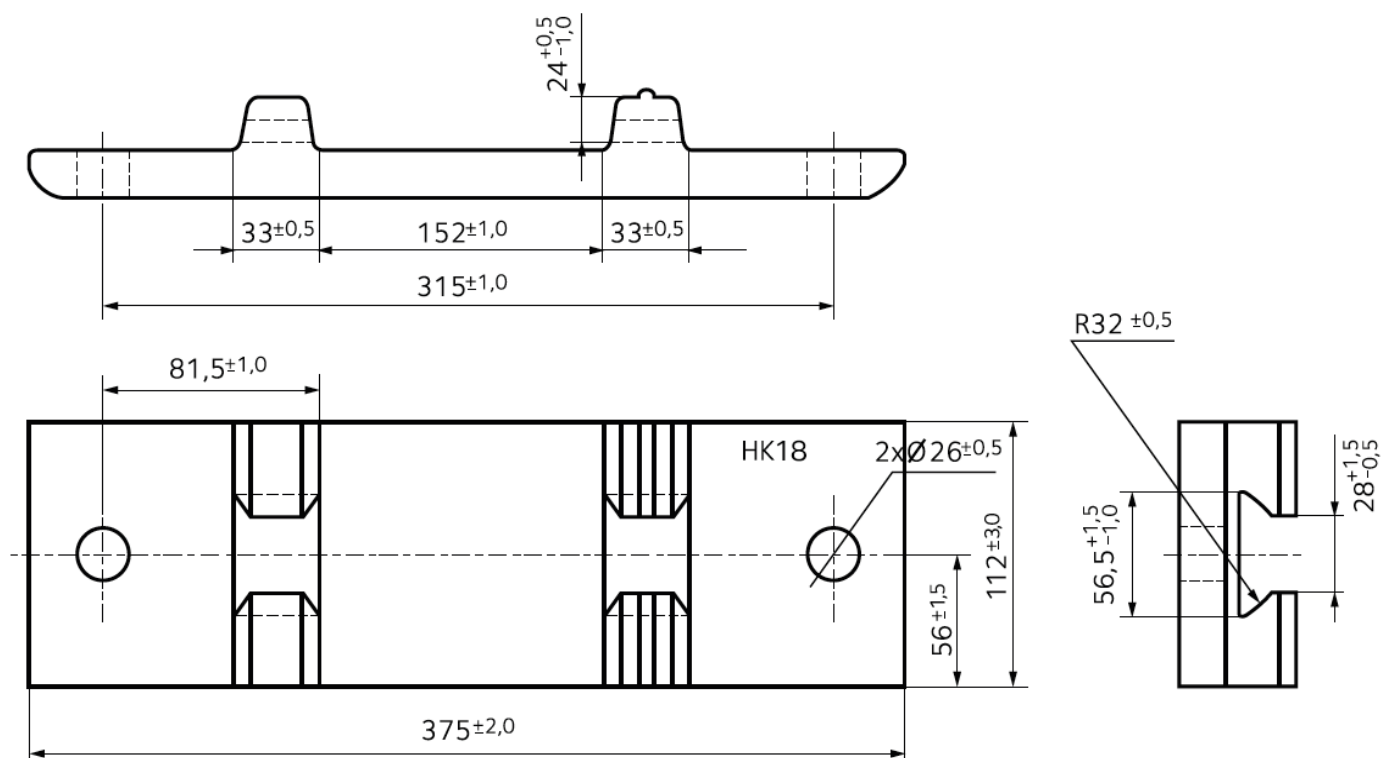
Pm49 Z kształtownika KPZ5



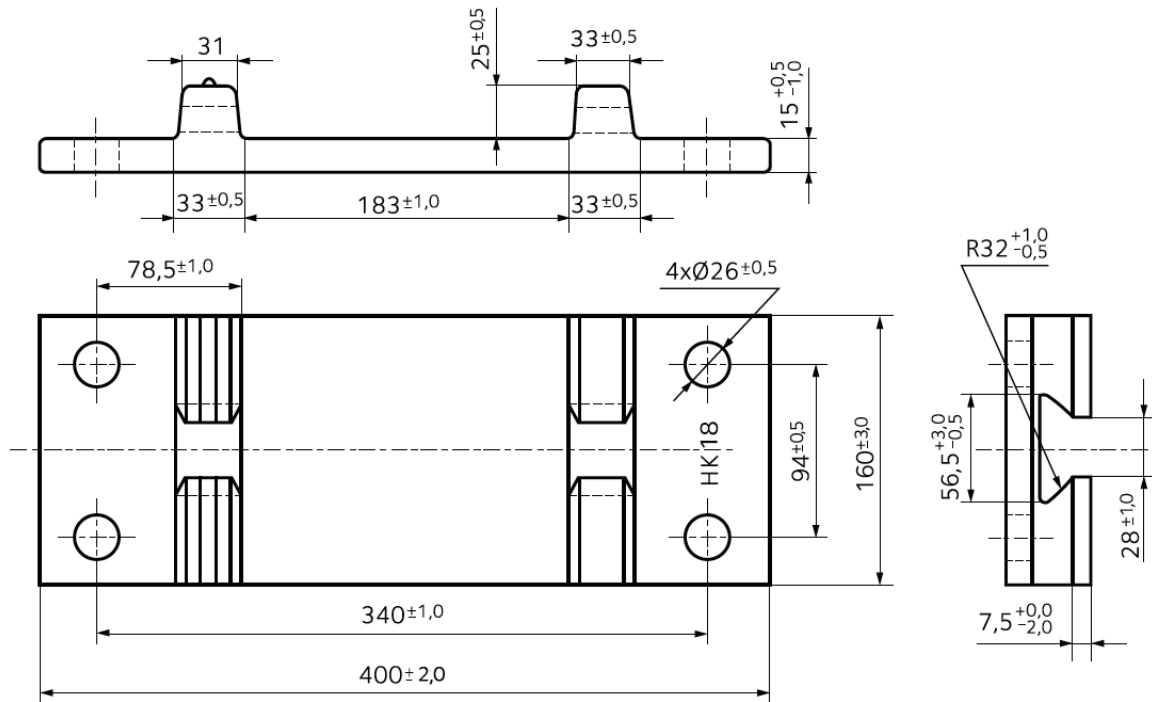
Ps49A Z kształtownika KRpo21



Ps60-112 Z kształtownika KPZ3



PT180-160 Z kształtownika KPT180



Ponadto produkujemy

PT180-110/2/26, PT180-110/2/28

PT180-140/2/34, PT180-140/6/26

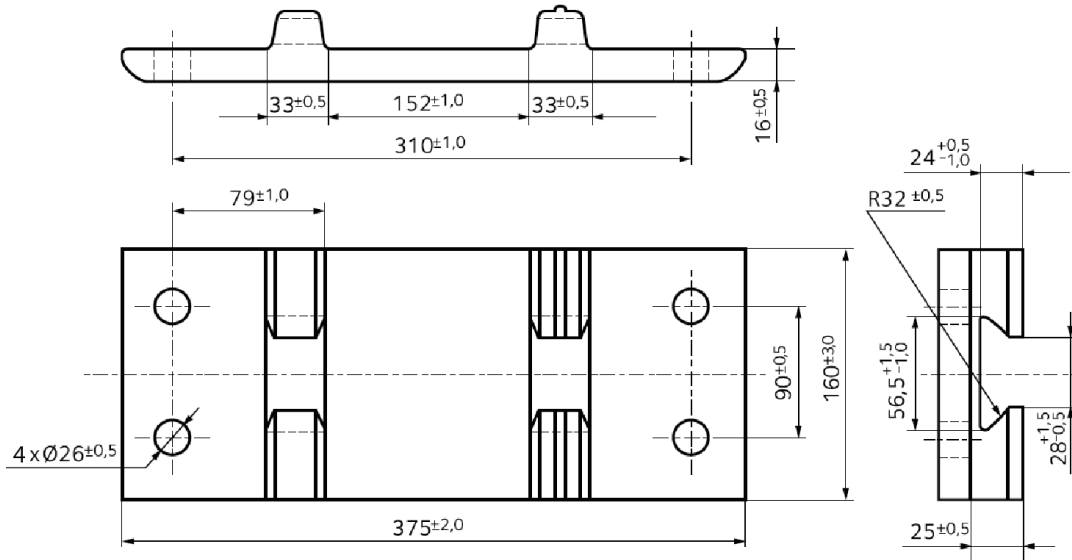
PT180-110/2/36, PT180-110/2/37

PT180-140/4/26, PT180-150/4/24

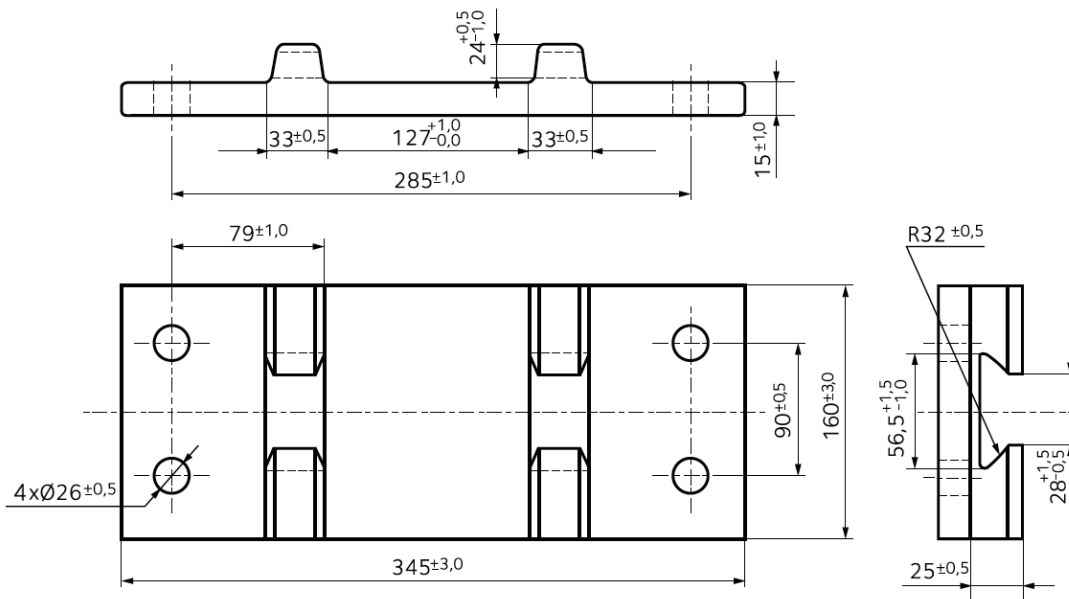
PT180-115, PT180-130, PT180-140/2/26

PT180-150/4/26, PT180-160/2/26

Pza16 Z kształtownika KPZ3



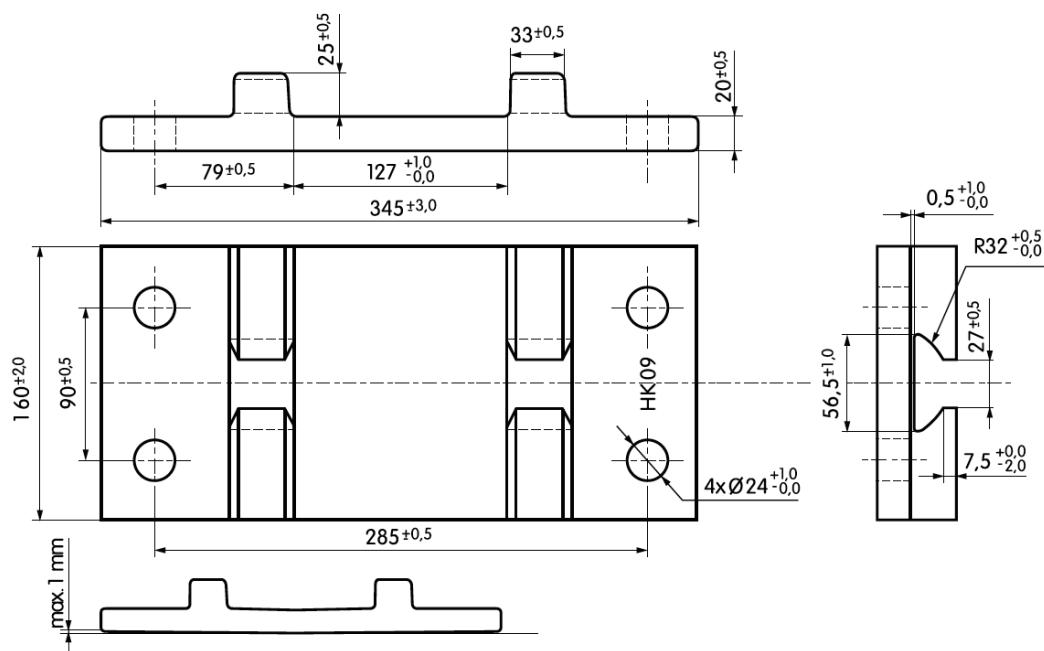
Pzb16A Z kształtownika KRp01/01



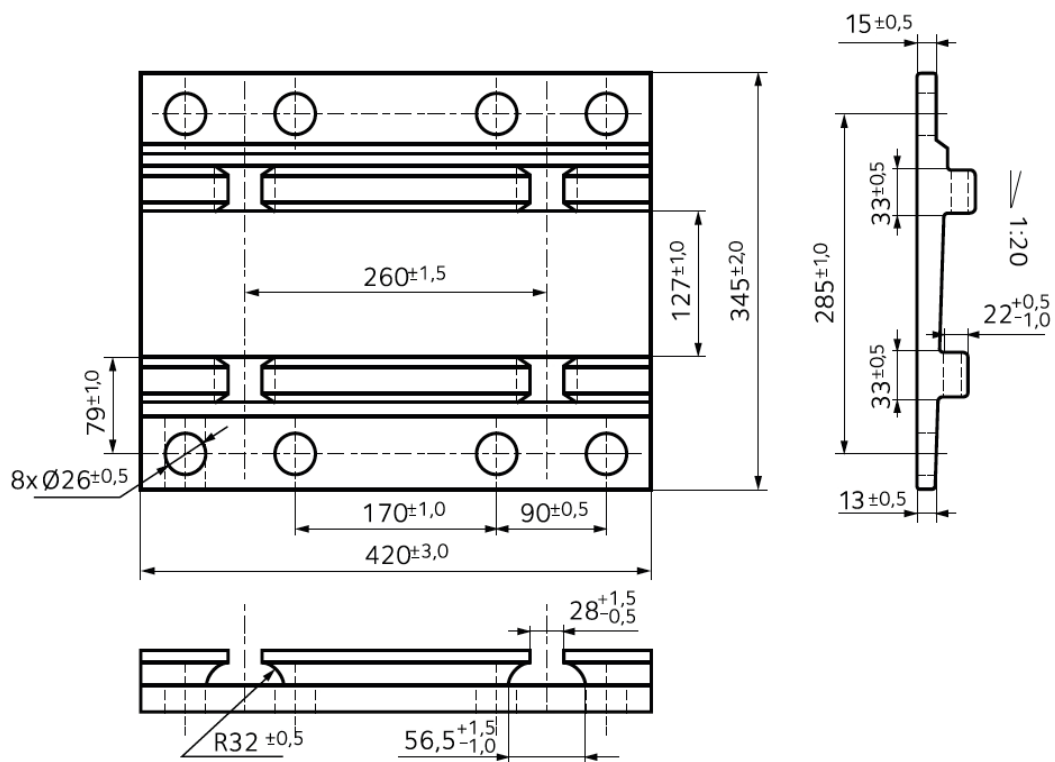
Ponadto produkujemy

Z kształtownika KPZ3	Z kształtownika KPZ3 grubość 20 mm	Z kształtownika KPZ5	Z kształtownika KRpo21
Pza18A	Pza16-20	Pm49-140/HR	Rpo21a, Rpo21f, Rpo21b
Ps60-160/HR	Ps60-20/112/2/26	Rpl-150, Rpl-110 n/o-,fr	
Ps60-150/4/25	Ps60-20/160/4/24	Rpo5e	
Ps60-180/4/25	Ps60-20/160/2/28	RplVx	
Ps60-210/4/26	Ps60-20/160/4/26		
	Ps60-20/180		

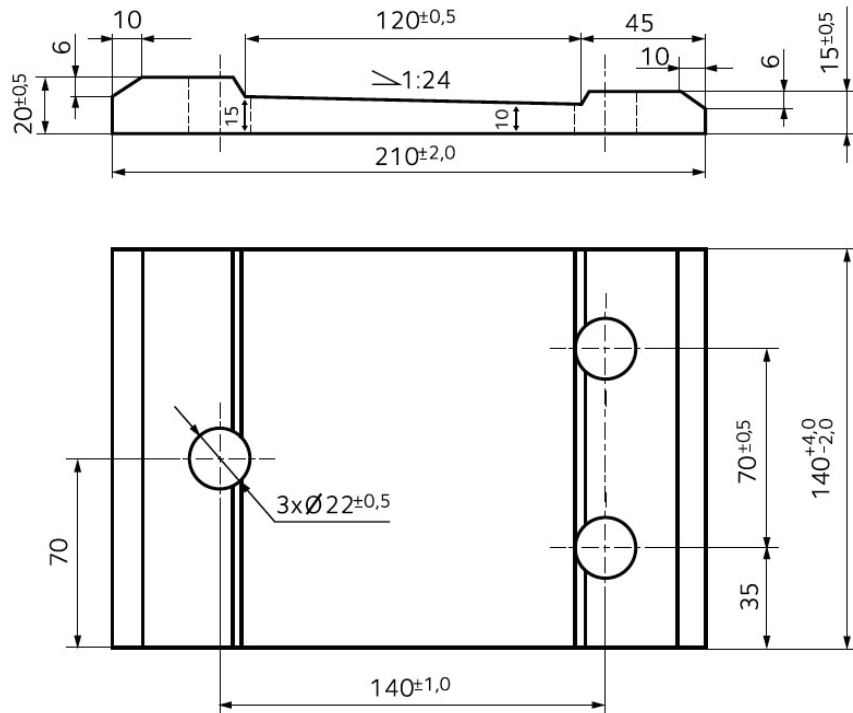
Rpl-20/4 Z kształtownika KRp01/01B



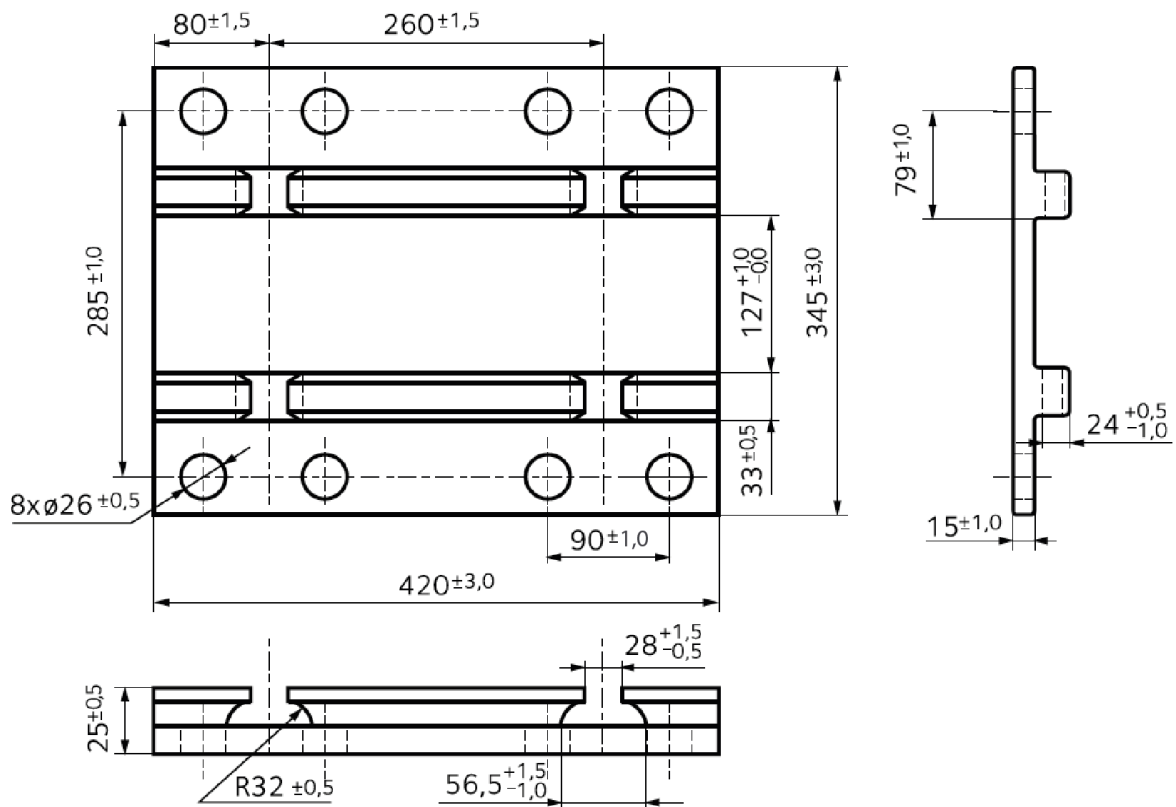
Pz49A Z kształtownika KPZ5



P39 Z kształtownika KP39



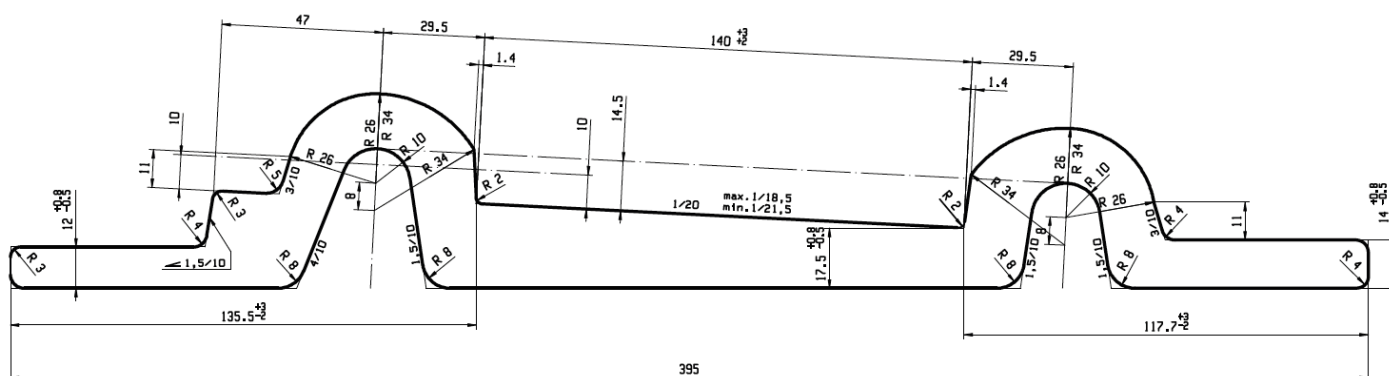
Pzb18B Z kształtownika KRp01/01



Podkładki szynowe

Typ Pandrol

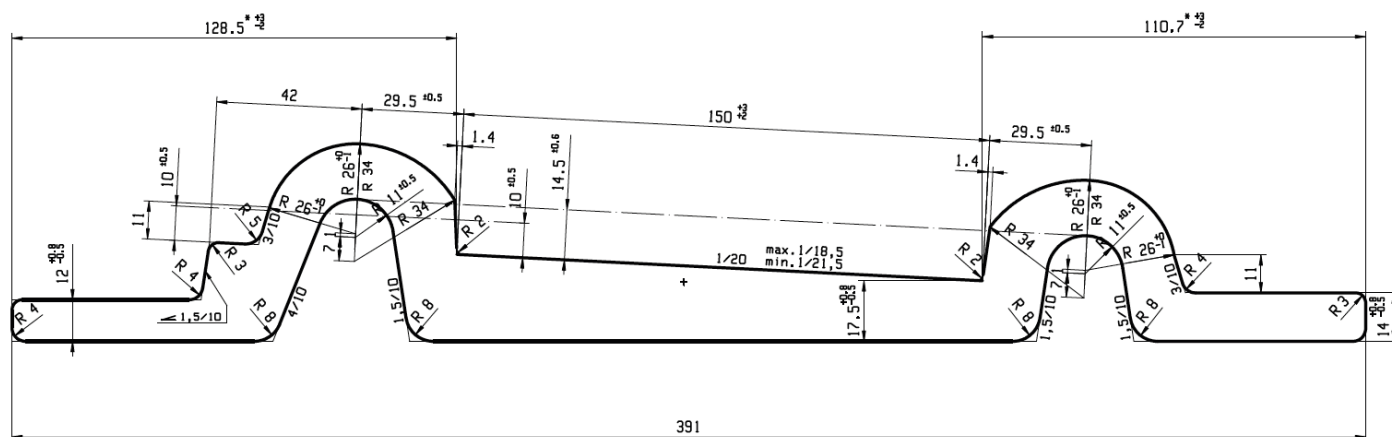
Pandrol 140



Pandrol 140 rozmiar B 395 mm.

Pochyłe mocowanie 1/20

Dla szyn o stopce 140 mm.



Pandrol150 rozmiar B 391mm.

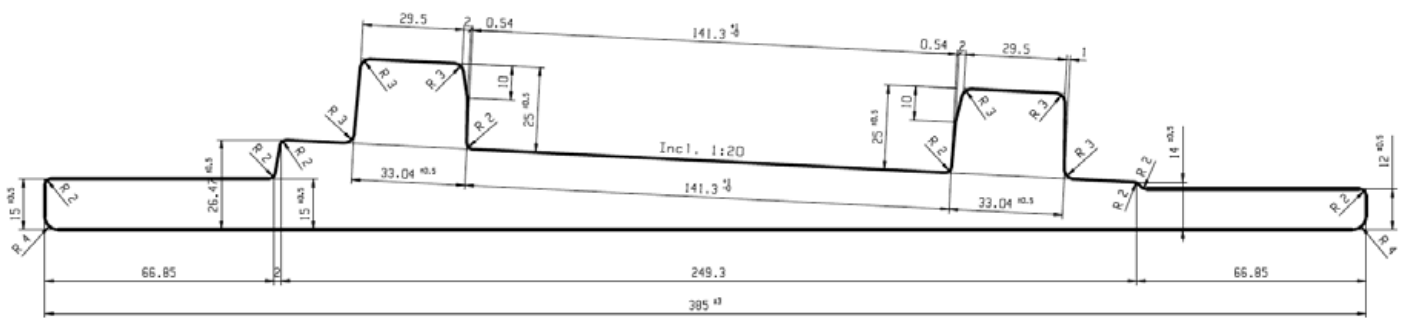
Pochyłe mocowanie Pandrol 1/20

Dla szyn o stopce 150 mm.

* Aby zapewnić funkcjonalność produktu w momencie mocowania, dozwolona tolerancja wynosi +6 -2.

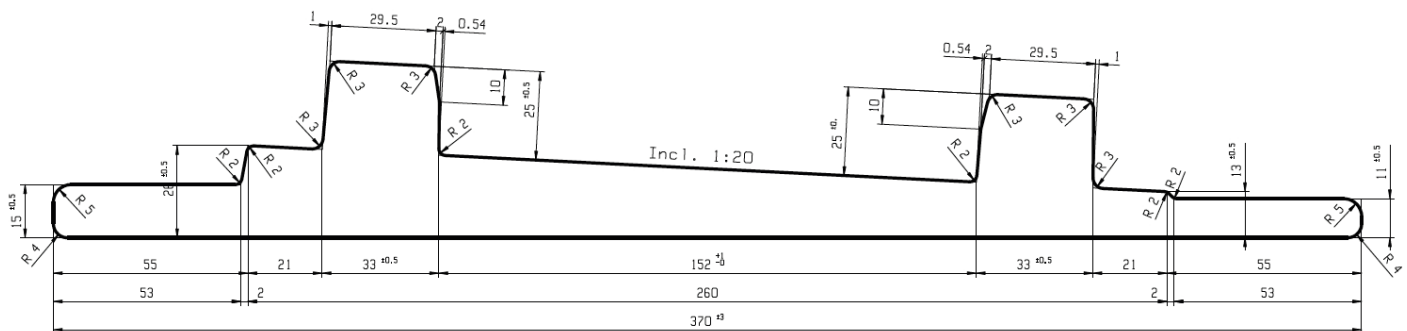
Z pochyłem

PI 140-1/20



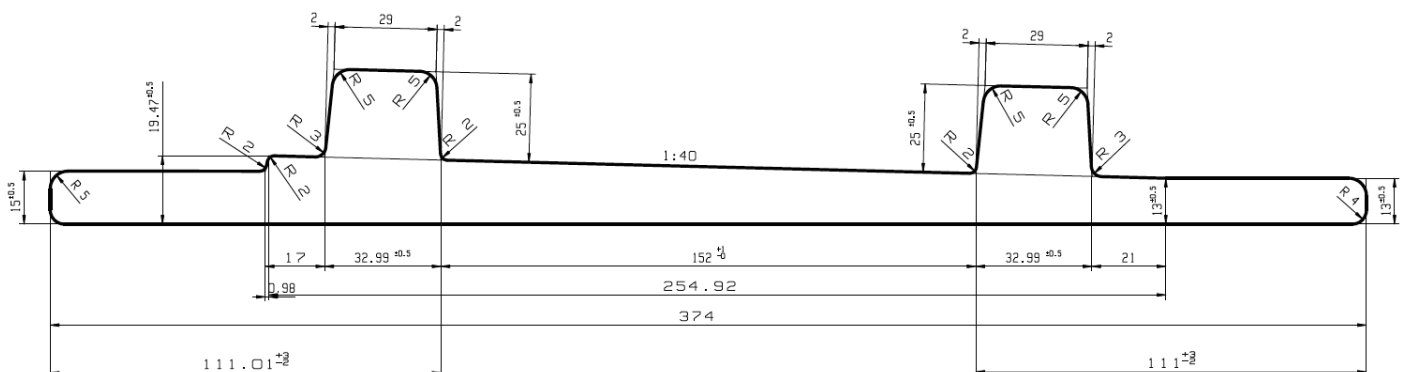
Płaska pochyła "GEO" 1/20 - 66,71 kg/m.
 Dla szyn 50 kg
 Stopka szyny of 140 mm.

PI 150-1/20



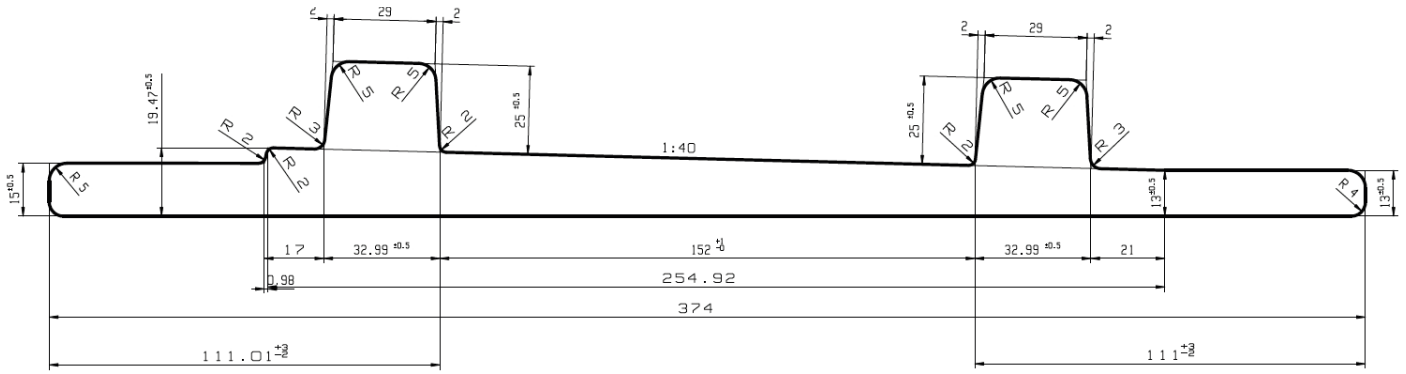
Płaska pochyła "GEO" 1/20 - 57,5 kg/m.
 Stopka szyny of 150 mm.

PI 150-1/40A



Płaska pochyła "GEO" 1/40 - 57,5 kg/m.
 Stopka szyny 150 mm.

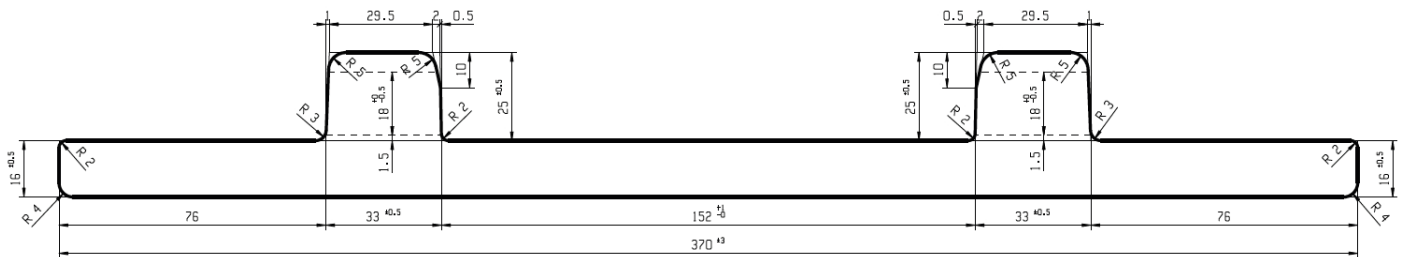
PI 150-1/40B



Płaska pochyła "GEO" 1/40 - 69,2 kg/m.

Stopka szyny 150 mm.

PP 140-t20



Płaska pochyła "GEO" - 70,294 kg/m.

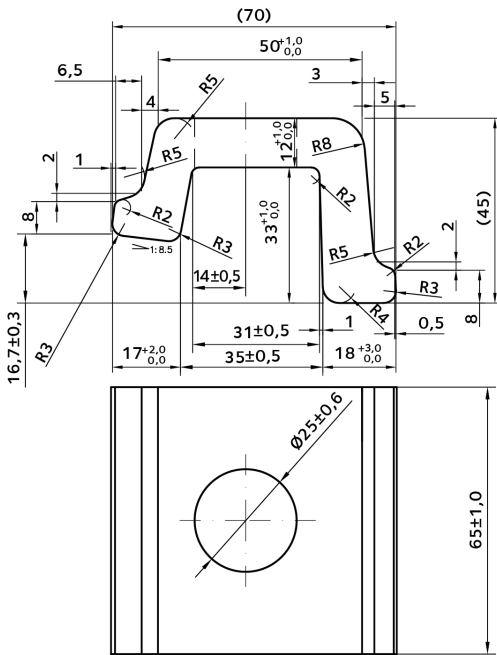
Dla szyn 50 kg. Belgium state.

Stopka szyny 140 mm.

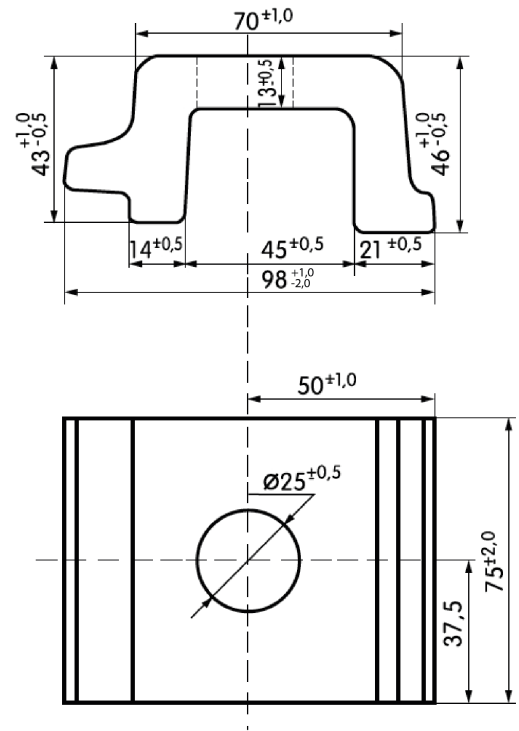
- Gatunek stali wedle zamówienia klienta.
- Wszelkie zmiany pod indywidualne zamówienie podlegają ostatecznemu zatwierdzeniu przez walcownię.
- Możliwa dostawa wszystkich kształtowników podkładek do długości 24 m. Dla długości powyżej 24 m prosimy o kontakt z działem technicznym.
- Wszystkie kształtowniki podkładek mogą być dostarczone gotowe do użycia (pocięte, nawiercone) wedle specyfikacji klienta.

Łapki

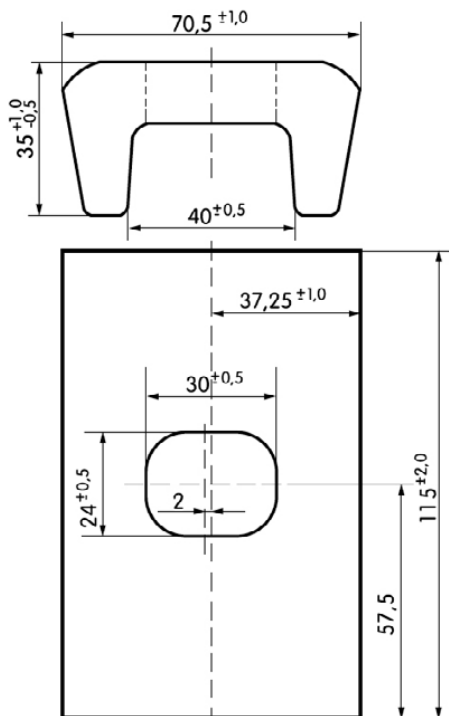
Ł p2



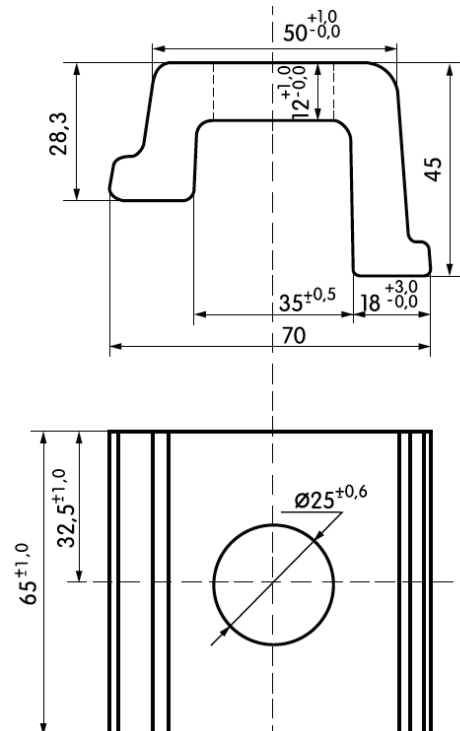
Ł p3



Ł p5

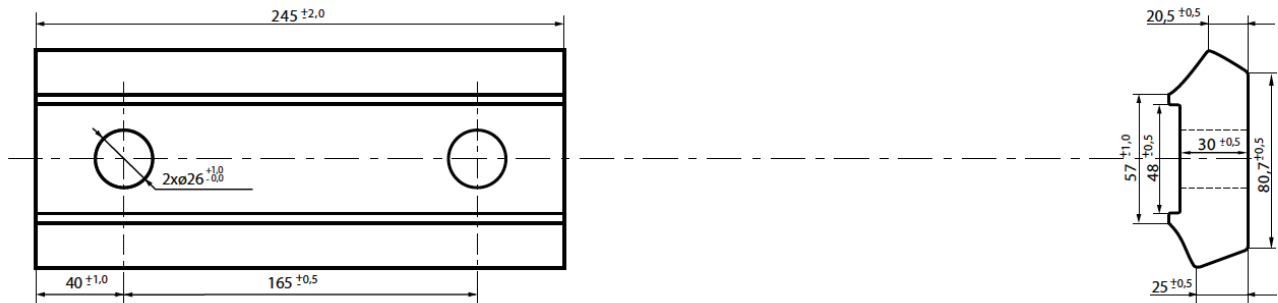


Kp06

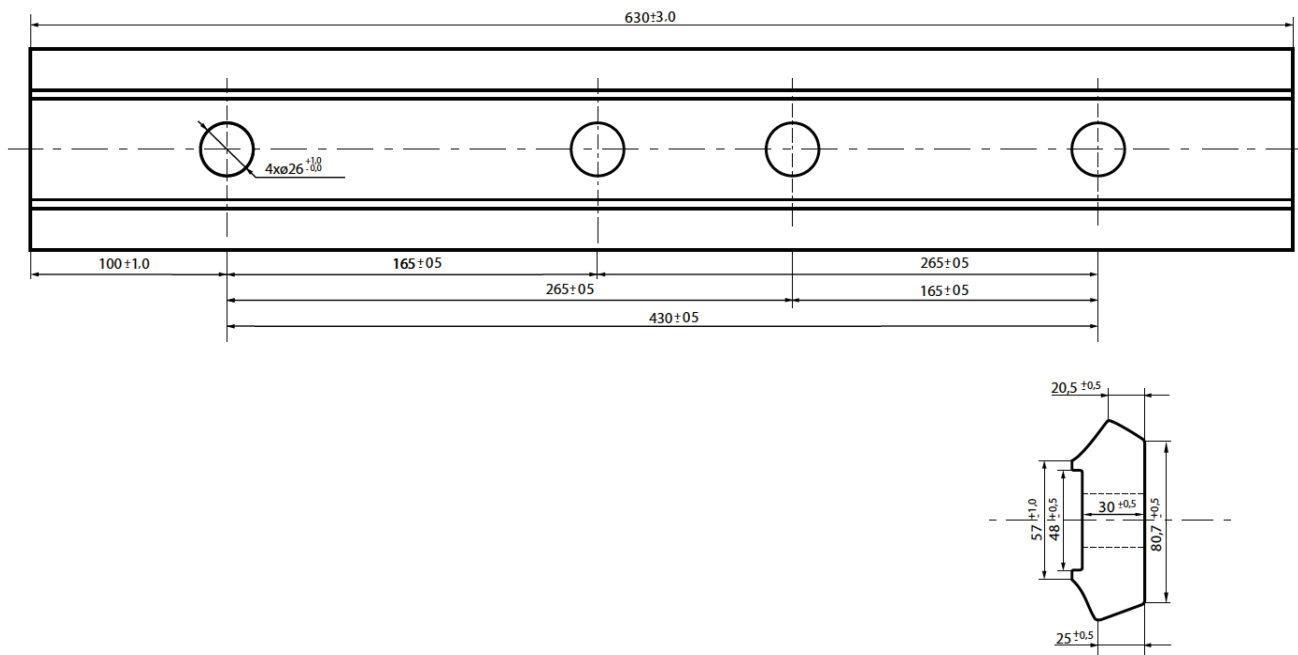


Łubki

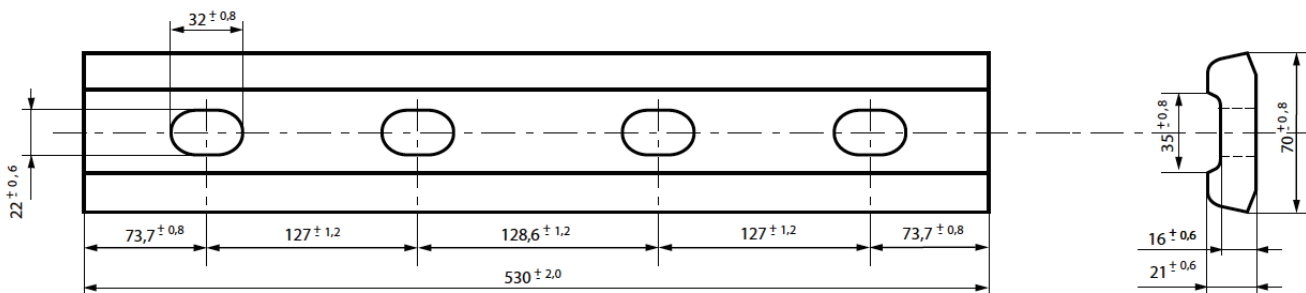
FI 14c



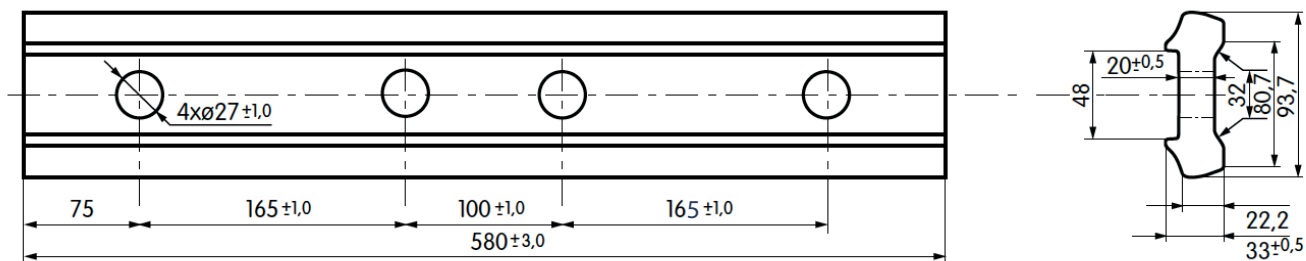
FI 14a



FI 30

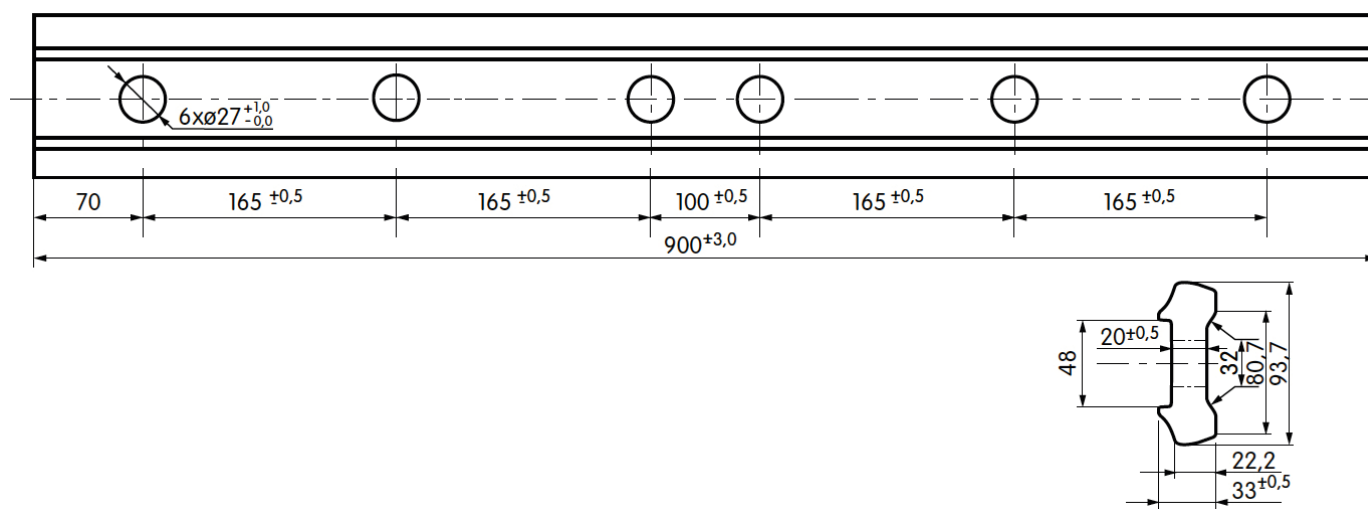


Ł 49



A także Ł49/26 (4x Ø26 - 0 ,0) oraz Ł49/HR (4x Ø26)

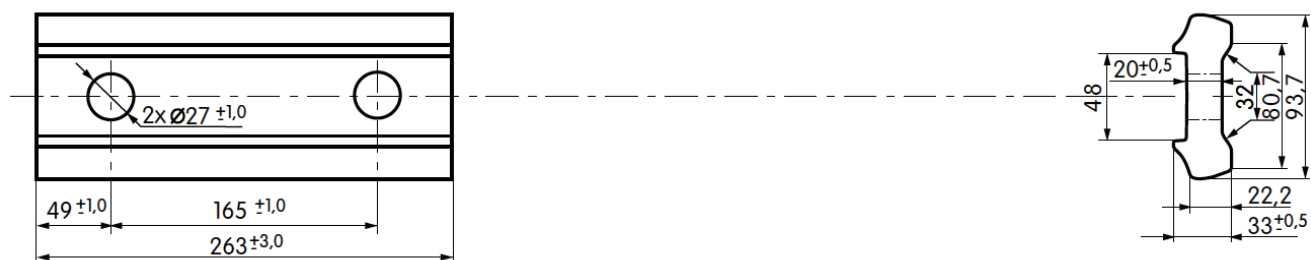
Ł 49-900/6



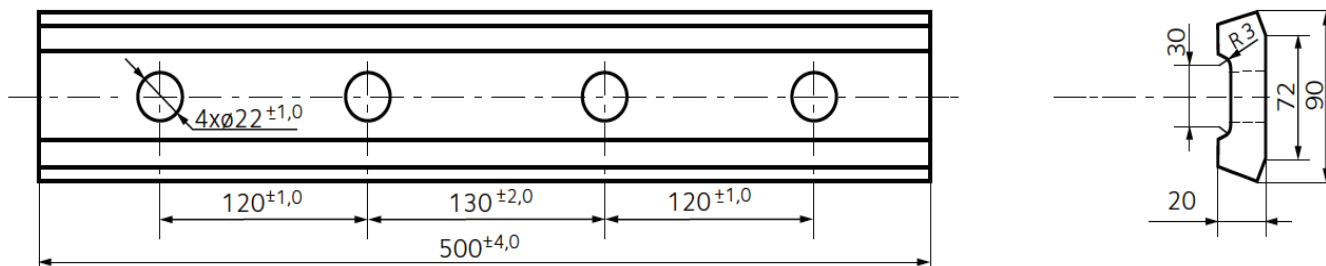
Ł 49d



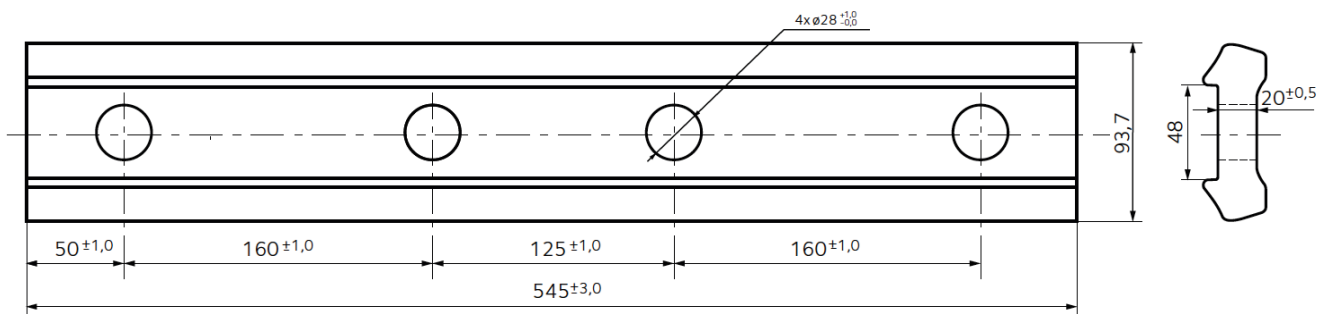
Ł 49d-263



Ł 39

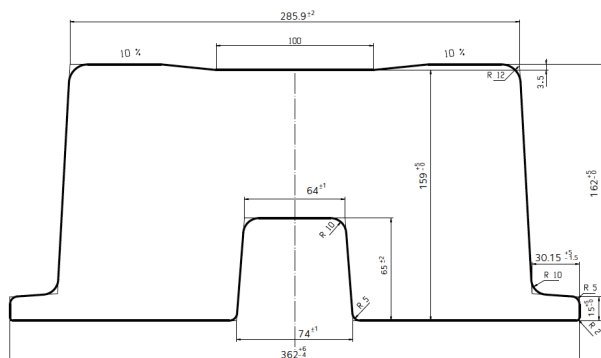


Ł 49-545/28

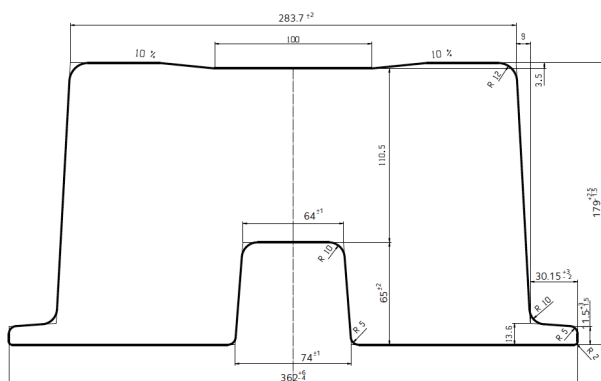


Kształtowniki do krzyżownic

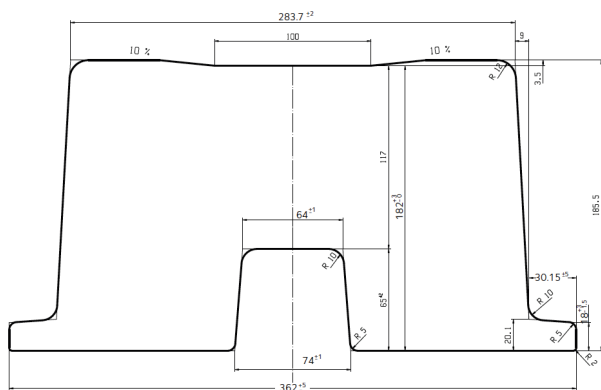
C.C.332



C.C. 379



C.C. 397



CC332, CC 379 oraz CC 39

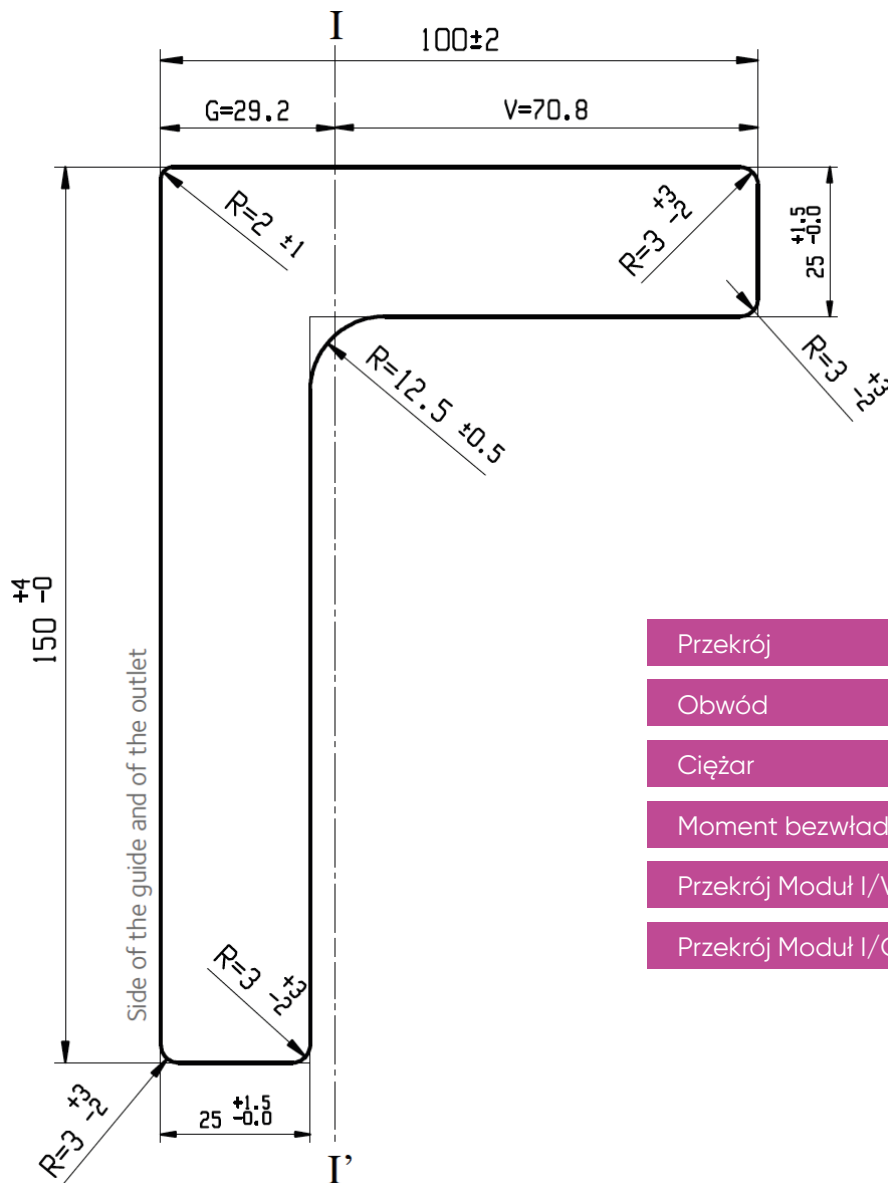
*gatunek stali na zamówienie.

*długości na zamówienie.

Stosowane do montowania krzyżownic.

Trzecia szyna

Kątownik trzeciej szyny prowadząco-zasilającej outlet



Przekrój	56.50 cm ² .
Obwód	488.6 mm.
Ciężar	44.35 kg/m.
Moment bezwładności	417.8 cm ⁴ .
Przekrój Moduł I/V	58.9 cm ³ .
Przekrój Moduł I/G	146.6 cm ³ .

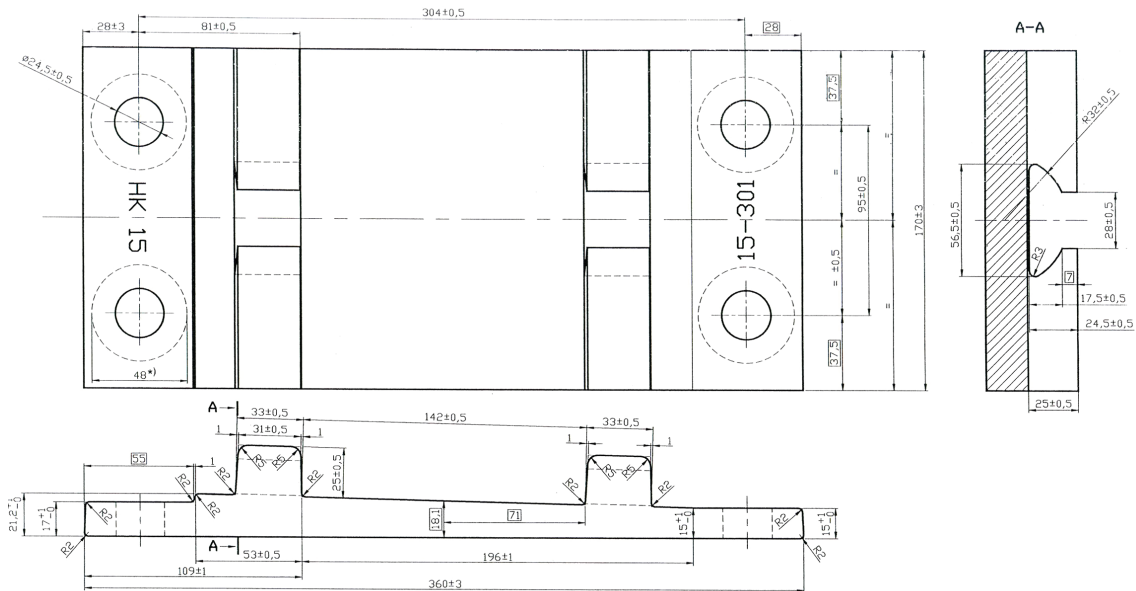
Wymiary szyny 150 x 100 x 25 mm Ciężar: 44,35 kg/m.
Gatunek stali: S235J0 zgodnie z EN 10025.

Stosowana w budowie linii metra do ograniczenia ruchów bocznych wagonów i zasilania.

Podkładki

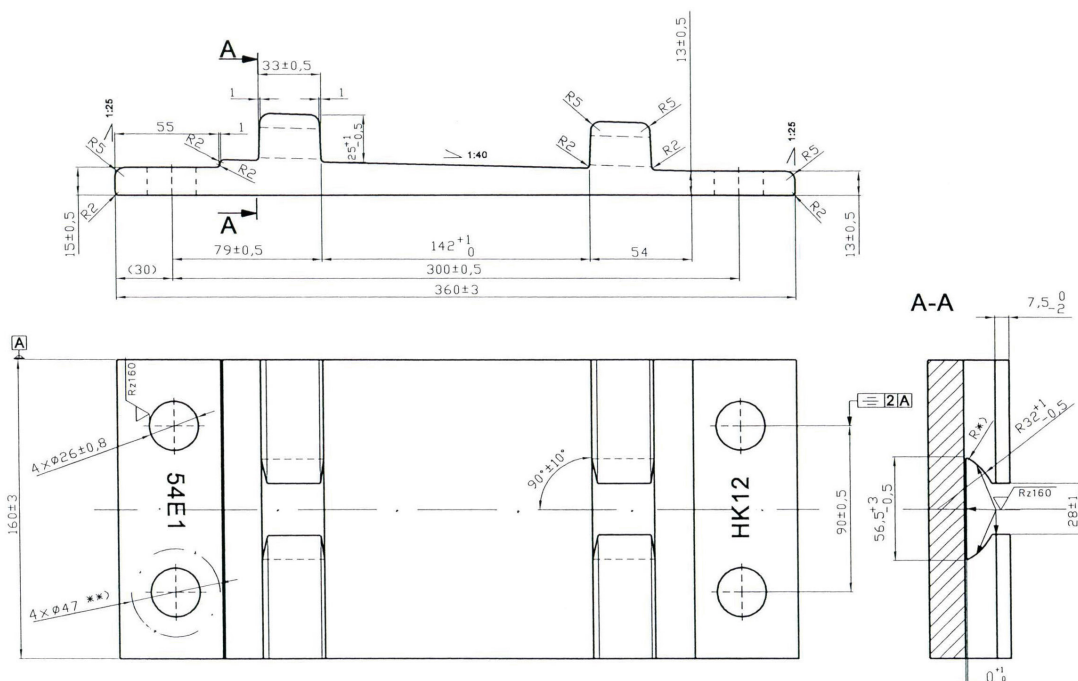
UIC54-170

produkowane z kształtownika typu KUIC54



54E1-160

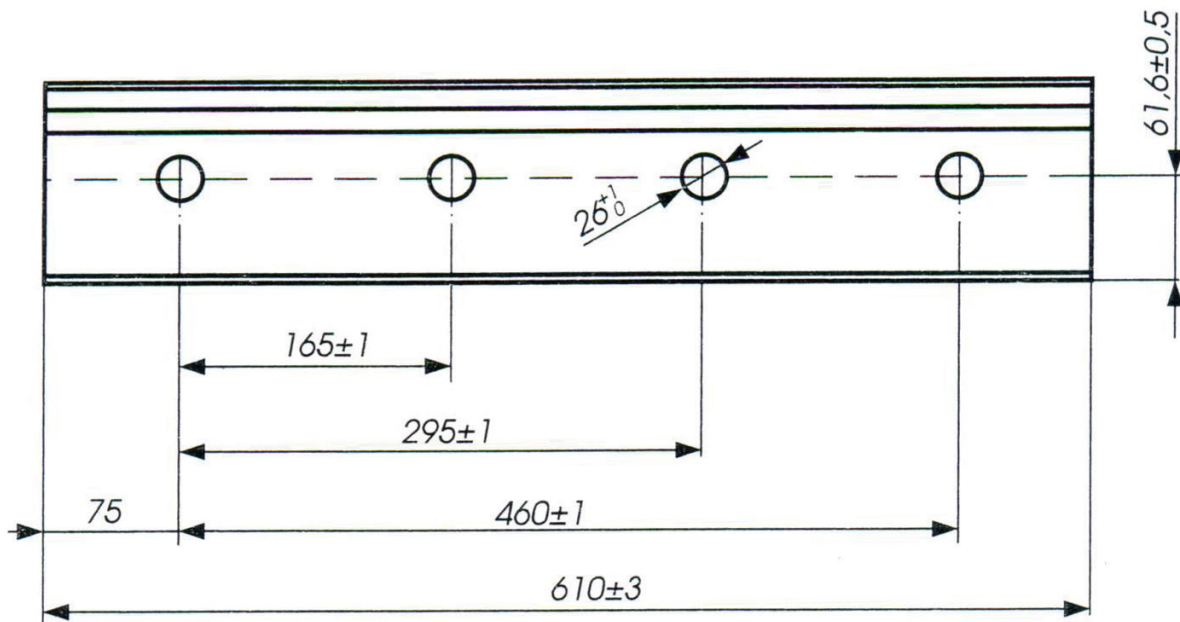
produkowane z kształtownika typu 54E1



Łubki wzmacnione

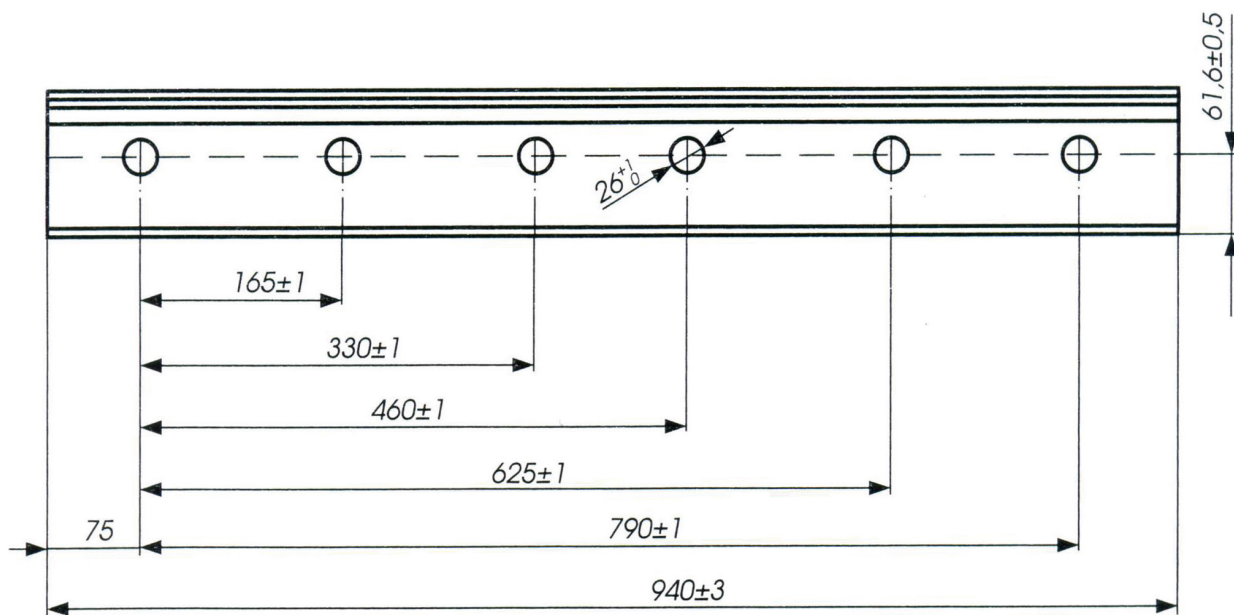
Ł60W4

produkowane z kształtownika typu KŁ60W



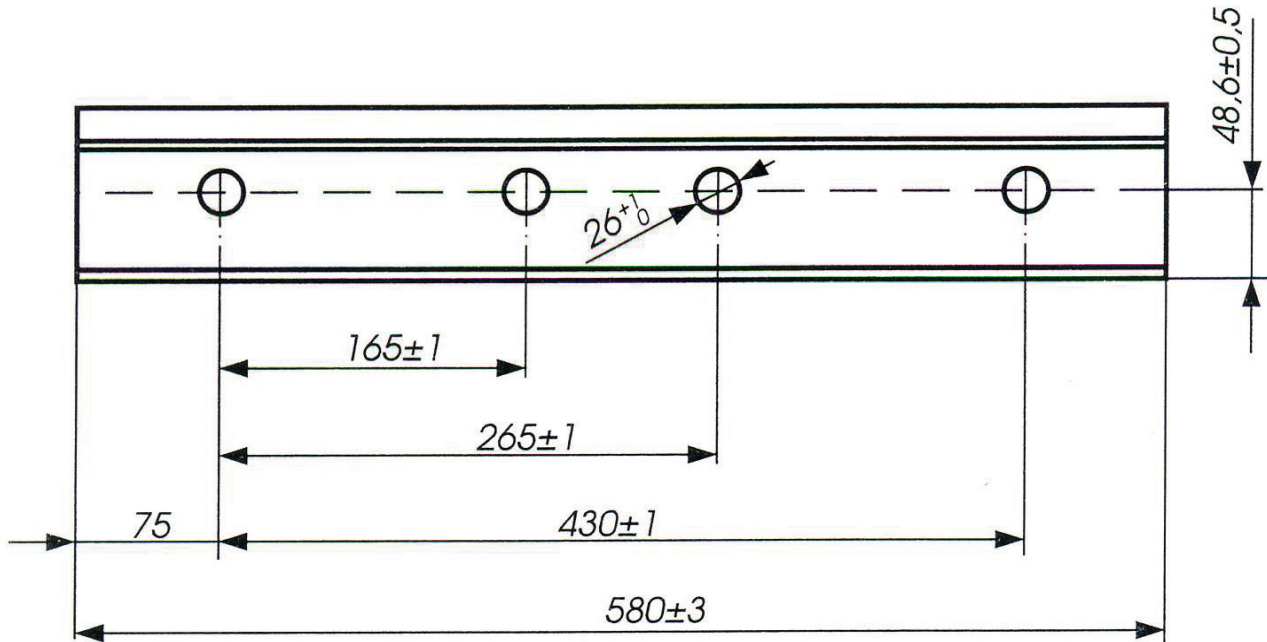
Ł60W6

produkowane z kształtownika typu KŁ60W

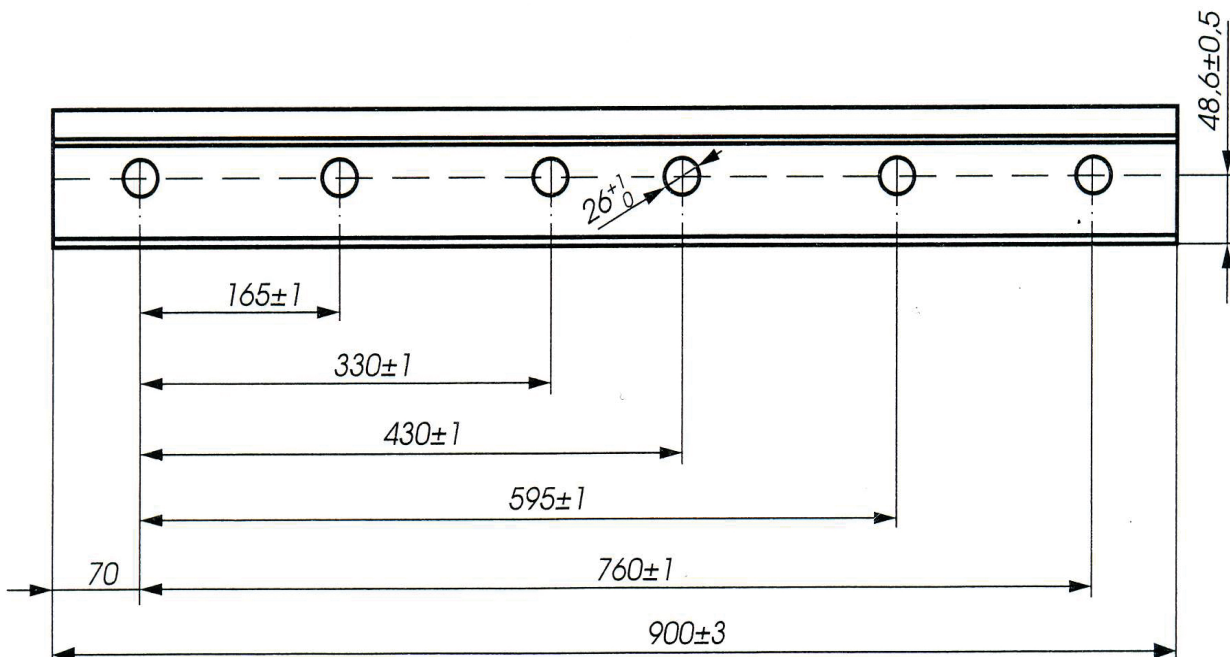


Ł49W4

produkowane z kształtownika KŁ49W

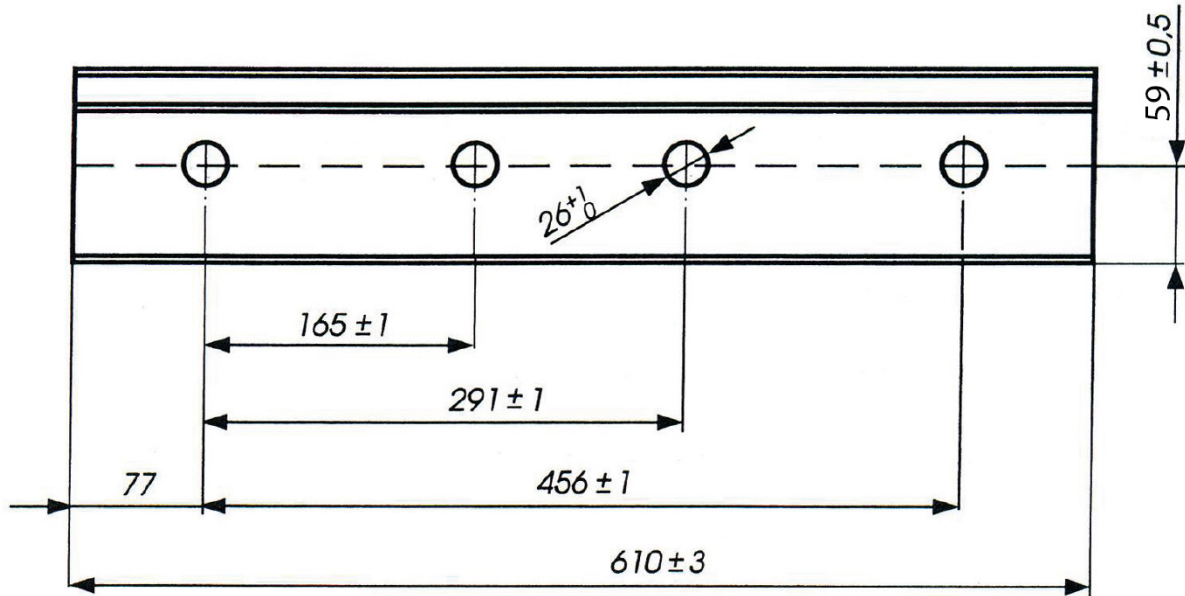
**Ł60W6**

produkowane z kształtownika KŁ49W



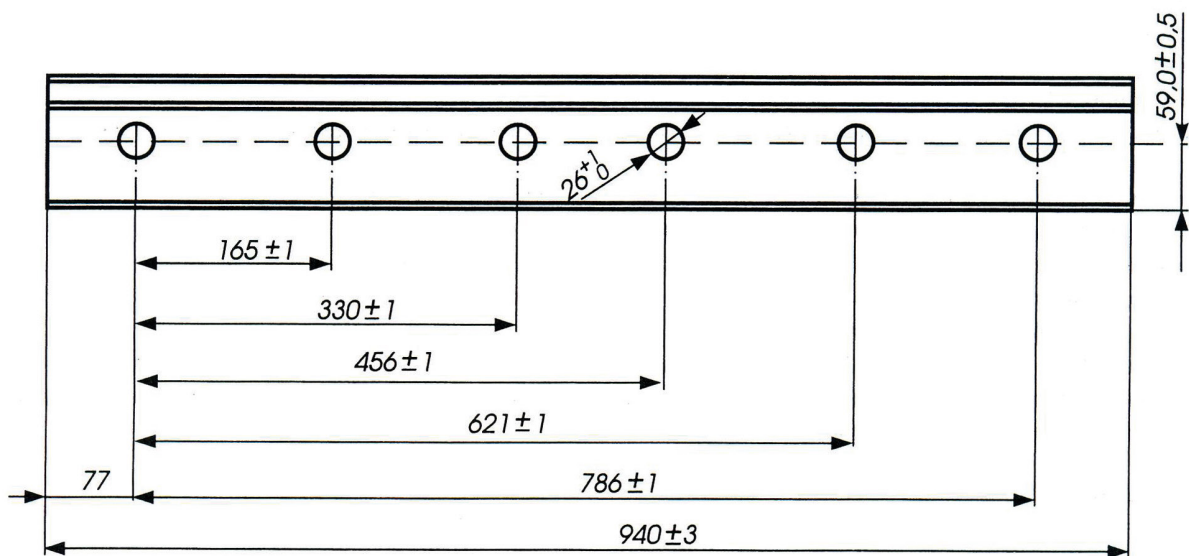
Ł60WS4

produkowane z kształtownika typu KŁ60WS



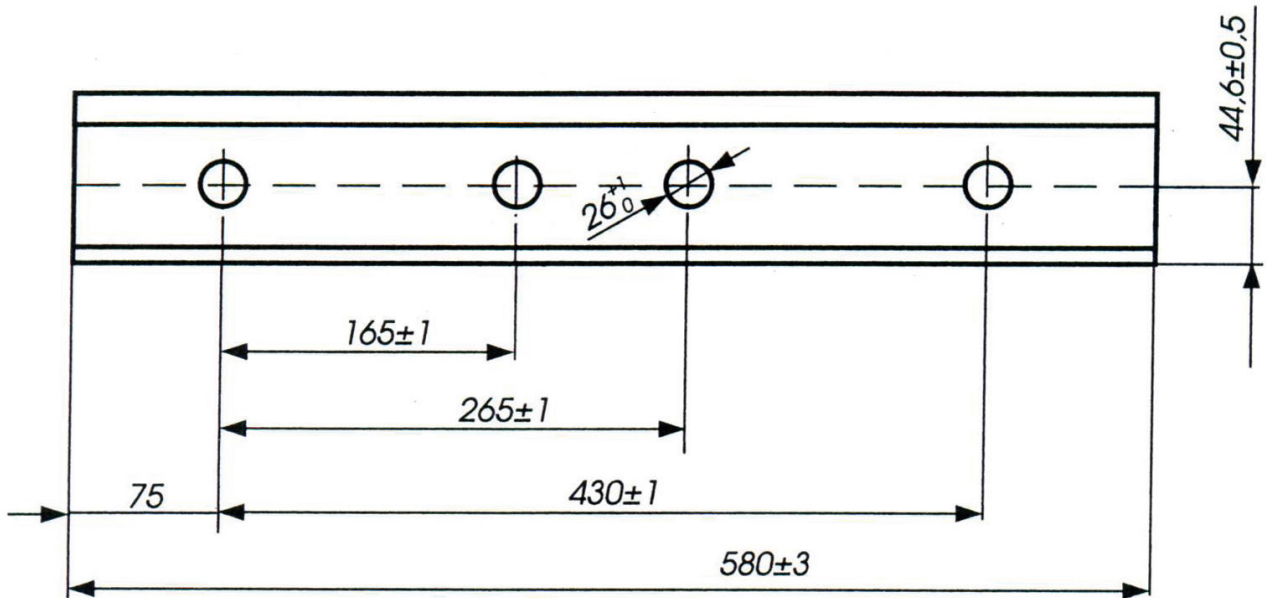
Ł60WS6

produkowane z kształtownika typu KŁ60WS

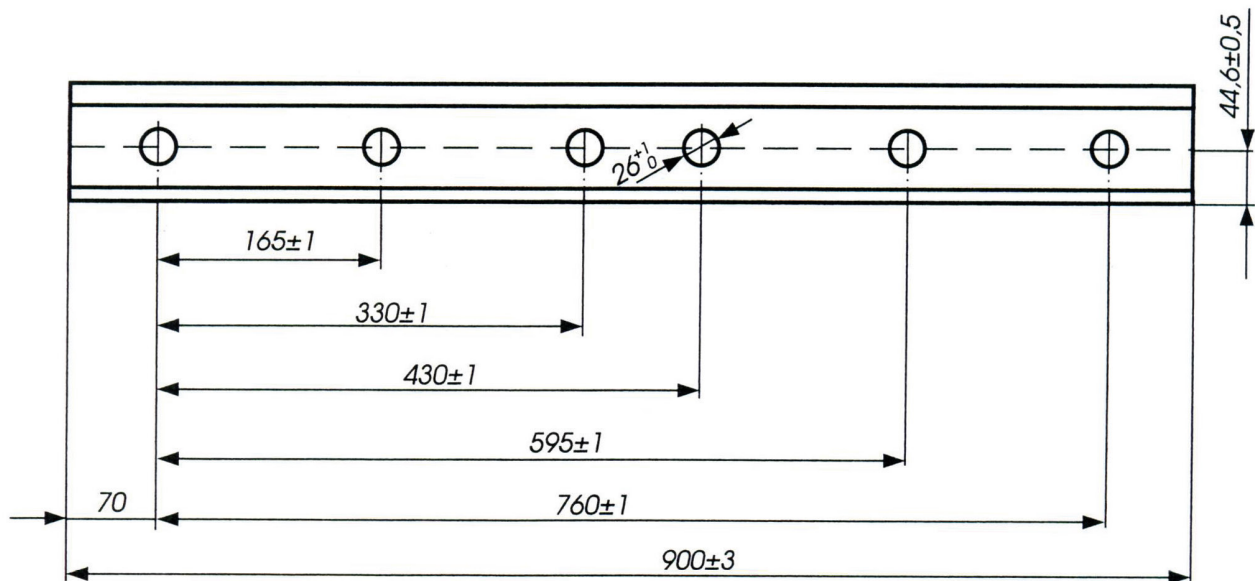


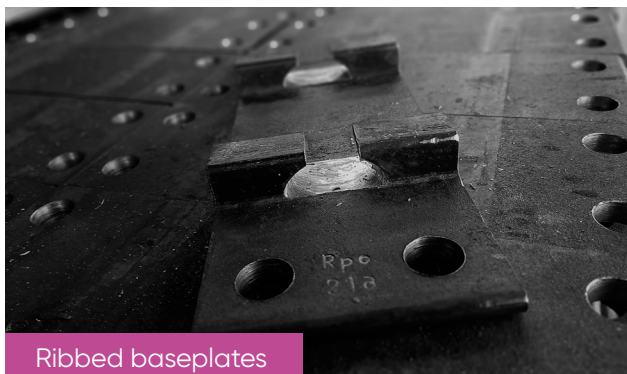
Ł49WS4

produkowane z kształtownika KŁ49WS

**Ł49WS6**

produkowane z kształtownika KŁ49WS





Ribbed baseplates



Podkładki szynowe



Łapki

Produkty i usługi wysokiej jakości

Wysoka jakość naszych szyn, połączona przyznanymi homologacjami i certyfikatami obsługi klienta (np. niemieckiej DB czy holenderskiej DEKRA Rail), to powód, dla którego w ostatnich latach odnotowujemy rosnącą sprzedaż naszych produktów na światowych rynkach. Polityka jakości ArcelorMittal Rails skupia się na zapewnianiu naszym klientom dostaw jakościowych produktów, dostosowanych do ich potrzeb.

Nasza polityka systemu gwarancji jakości skupia się na produkcji szyn i świadczenia usług dopasowanych do stale zmieniających się potrzeb naszych klientów, tak aby zaspokajać, a nawet przewyższać ich oczekiwania.

ArcelorMittal Global R&D

W ArcelorMittal jesteśmy stale zaangażowani w poprawę jakości, produkcji oraz w poszukiwanie nowych rozwiązań w zakresie stali szynowej. Opracowywanie materiałów zaczyna się od zaprojektowania nowego materiału, z uwzględnieniem składu chemicznego i obróbki cieplnej, następnie obejmuje etap produkcji i testowania prototypów; a kończy się rzeczywistym testem na torze. W celu właściwego przeprowadzenia tego procesu dział badawczo-rozwojowy firmy ArcelorMittal projektuje i buduje różne urządzenia, na przykład urządzenia do zaawansowanych badań i kontroli właściwości, takie jak pełnowymiarowe i dwutarczowe podłoże testowe zmęczenia powierzchni tocznych.

Ponadto posiada pilotażową instalację spawalniczą wyposażoną m.in. w urządzenia do spawania aluminium, piece do obróbki cieplnej oraz urządzenia do napawania czy naprawy szyn. Linia badawcza w zakresie spawania szyn posiada duże doświadczenie w symulacji procesów łączenia szyn metodą elementów skończonych, co pozwala nam osiągnąć postępy w zakresie specyficznych procedur dostosowanych do nowych klas szyn, dopełniając tym samym cykl rozwoju produktu.

Po zamontowaniu szyny na torze monitorowane są jej najistotniejsze parametry. Monitorowanie wydajności może obejmować twardość, zużycie, zmęczenie powierzchni tocznych lub rozwój korozji.



Łubki



Kształtowniki do krzyżownic



Trzecia szyna



ArcelorMittal

ArcelorMittal Commercial Long Poland

Sprzedaż | Szyny | Al. Piłsudskiego 92

41-308 Dąbrowa Górnicza, Poland

halina.krawczyk@arcelormittal.com

Tel: +48 327 767 996

rails.specialsections@arcelormittal.com

ArcelorMittal Commercial Sections

Sales | Special Sections | 66, Rue de Luxembourg

L-4221 Esch sur Alzette | G.D. of Luxembourg

rails.specialsections@arcelormittal.com



rails.arcelormittal.com